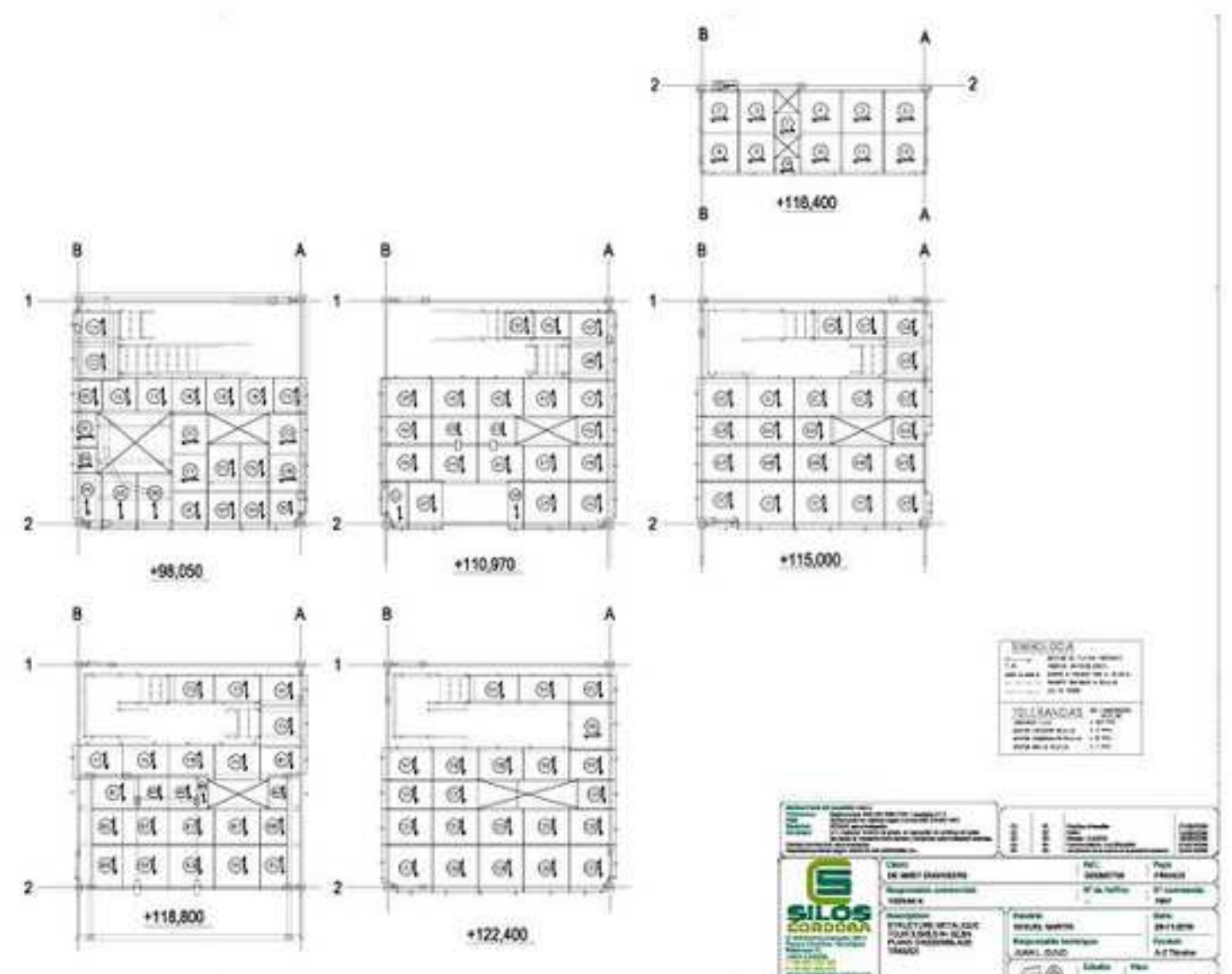
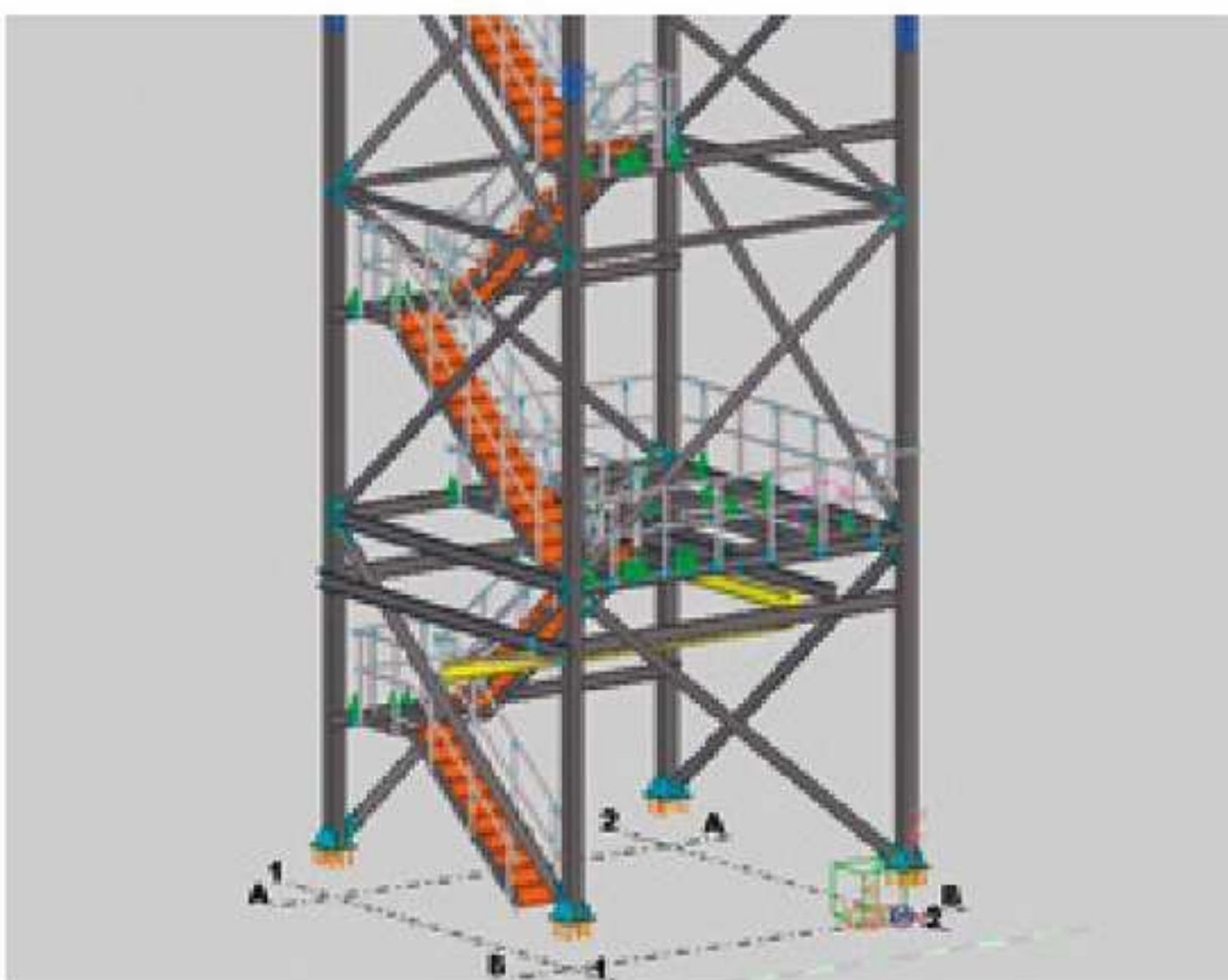
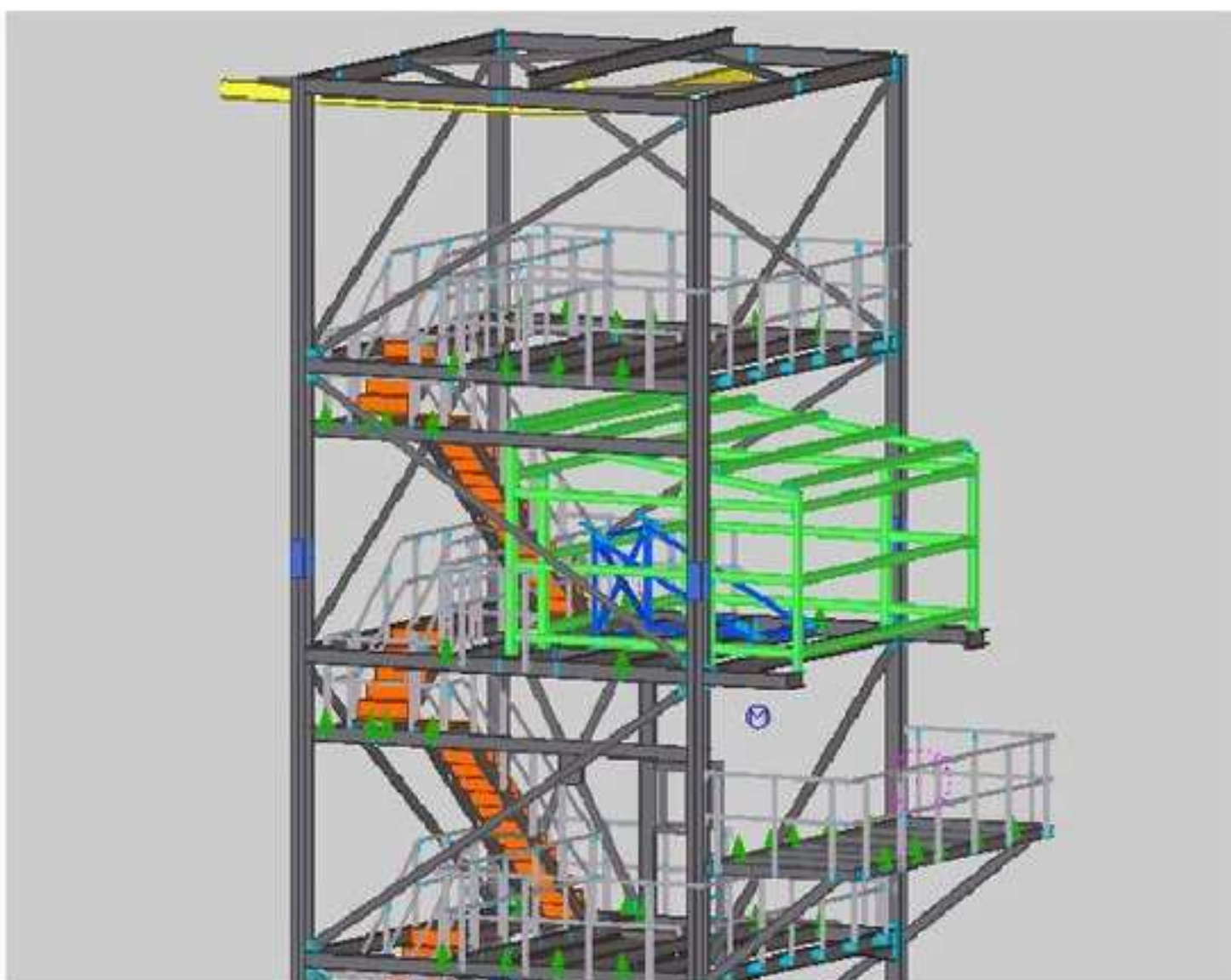


ESTRUCTURA TORRE ELEV. 5,5X5,5 - H= 32,5M | REF. FRANCIA03

- Estructura para torre de elevador con escalera inclinada por el interior tipo zig-zag.
- En la parte superior se sitúa un habitáculo cerrado mediante chapa trapezoidal a color en el que se aloja un tamizador.
- Se dispone de dos vigas para polipasto: una en la coronación de la torre y otra en la parte inferior.
- Fabricación en acero S275JR galvanizado en caliente posteriormente.
- Peldaños en chapa conformada en frío S350GD.



Todas las estructuras van unidas mediante tornillería calidad 8.8.

Todos los niveles transitables se dispondrá de rodapiés y piso de rejillas electrosoldadas galvanizadas tipo tramex.