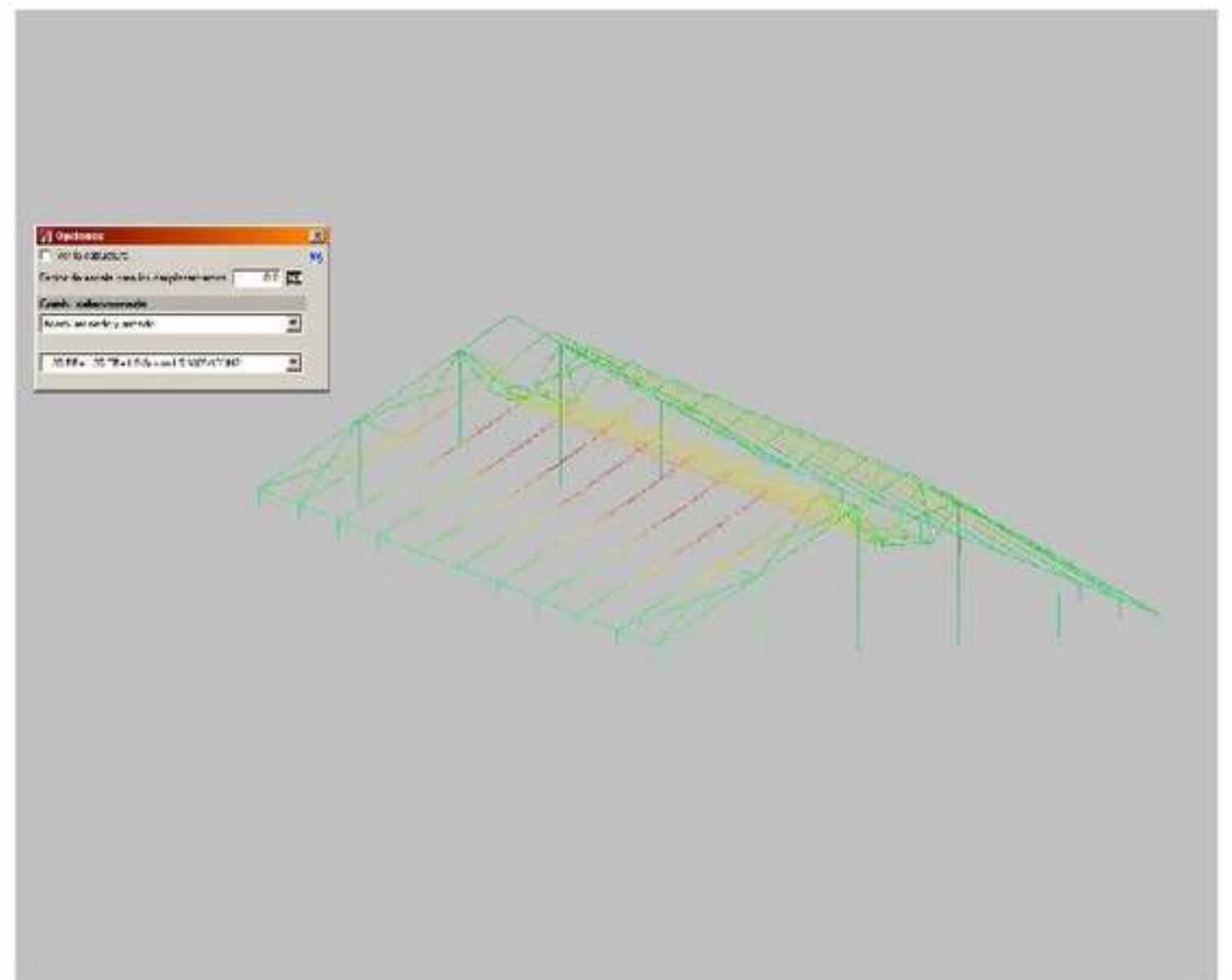
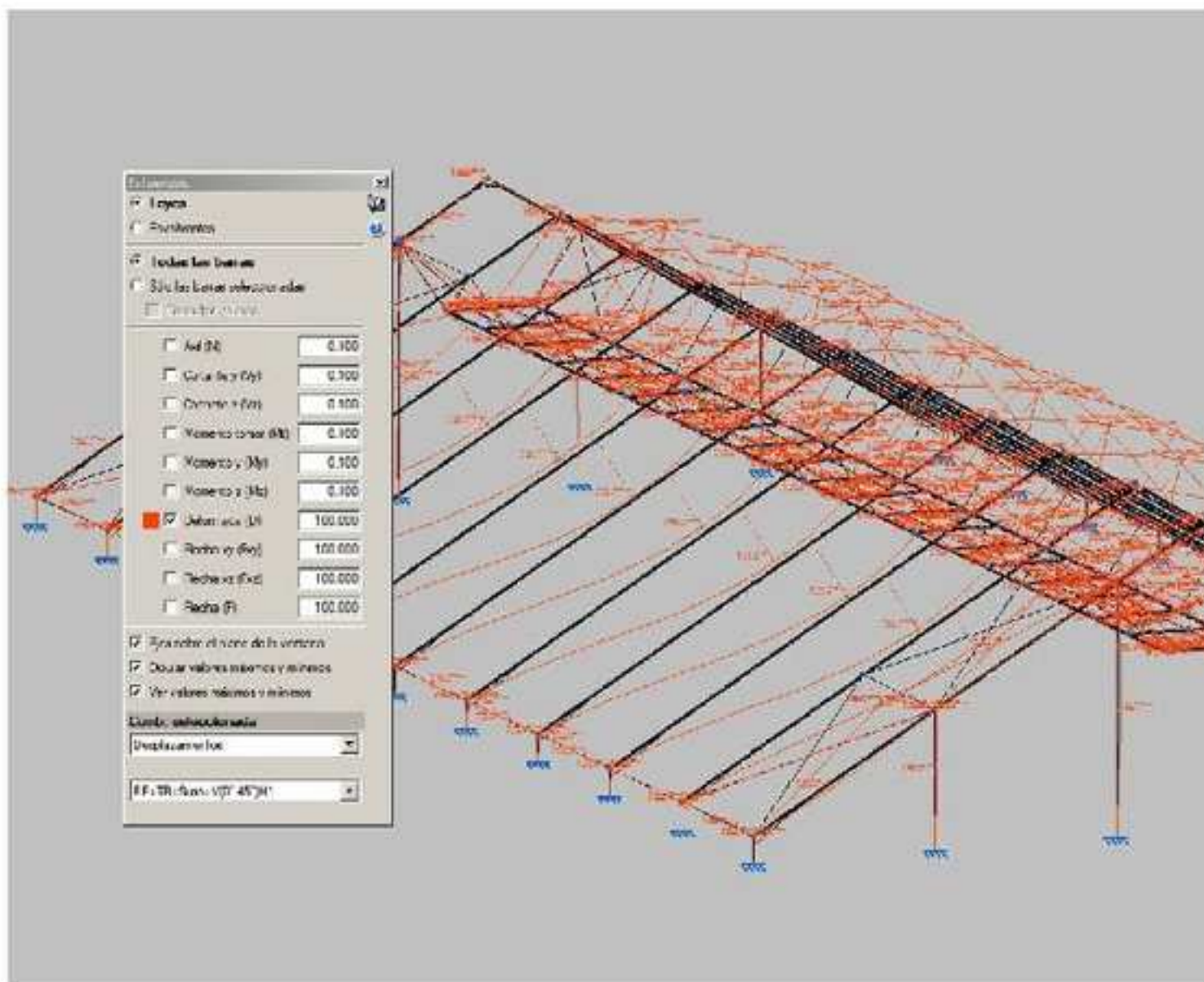
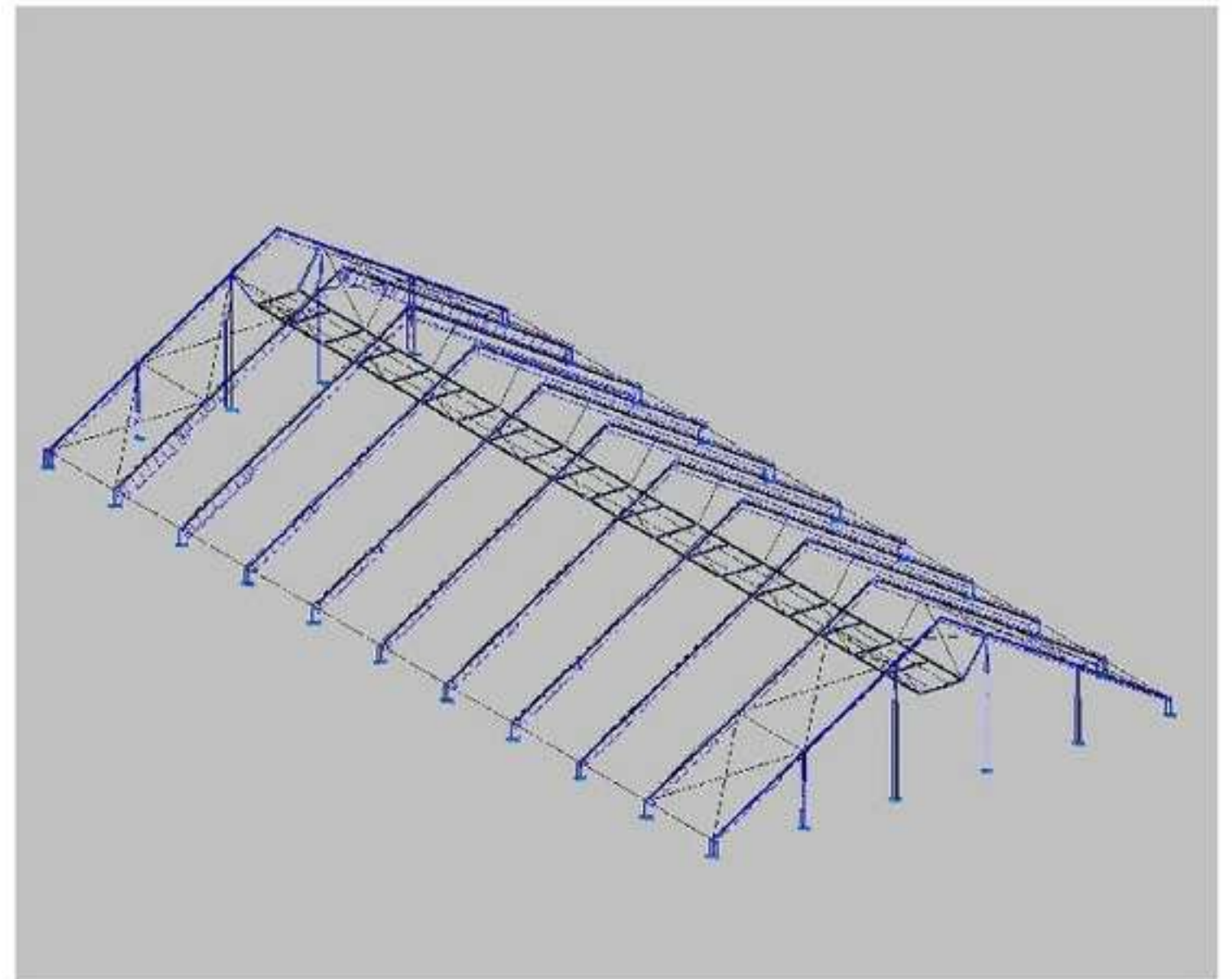
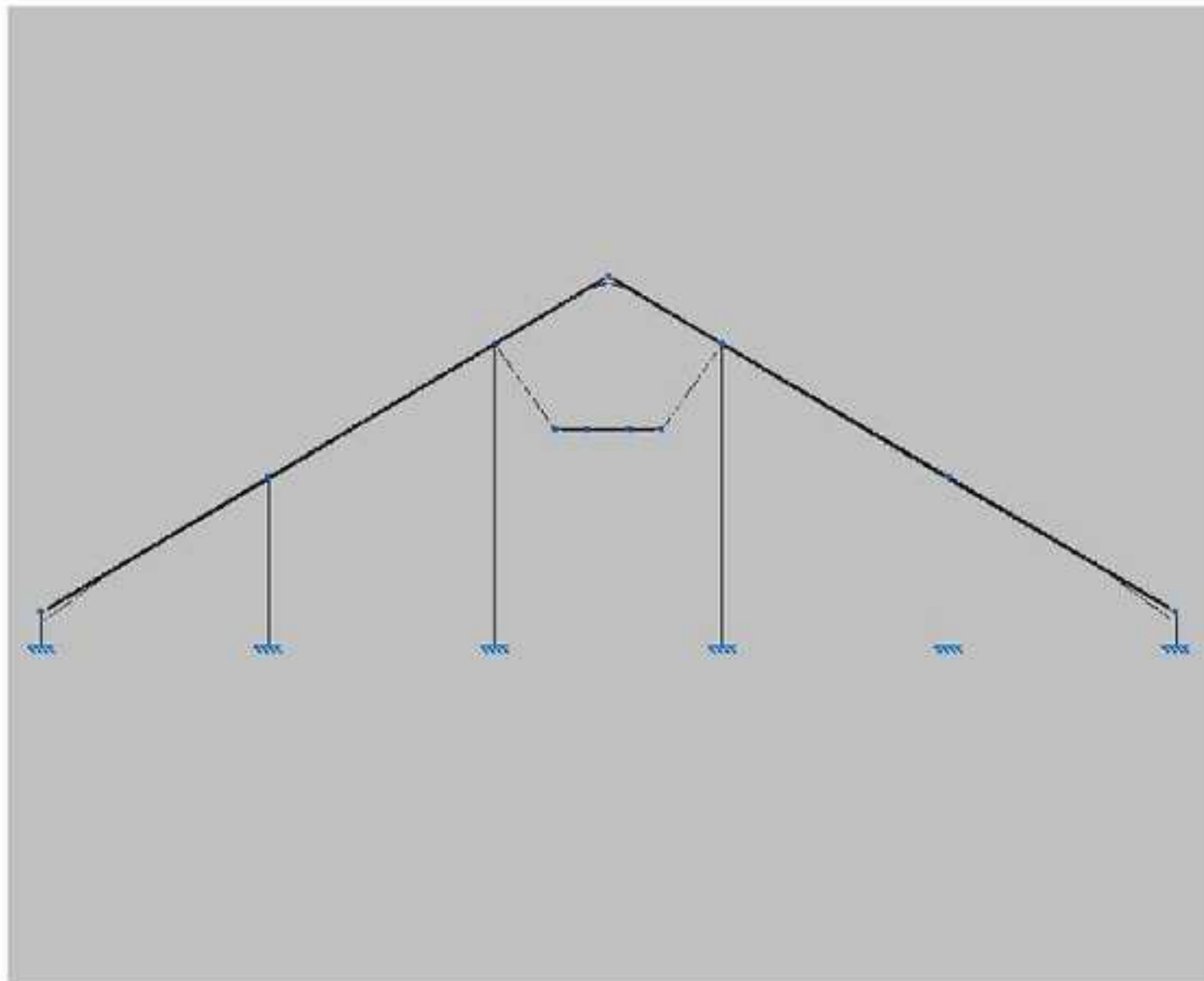
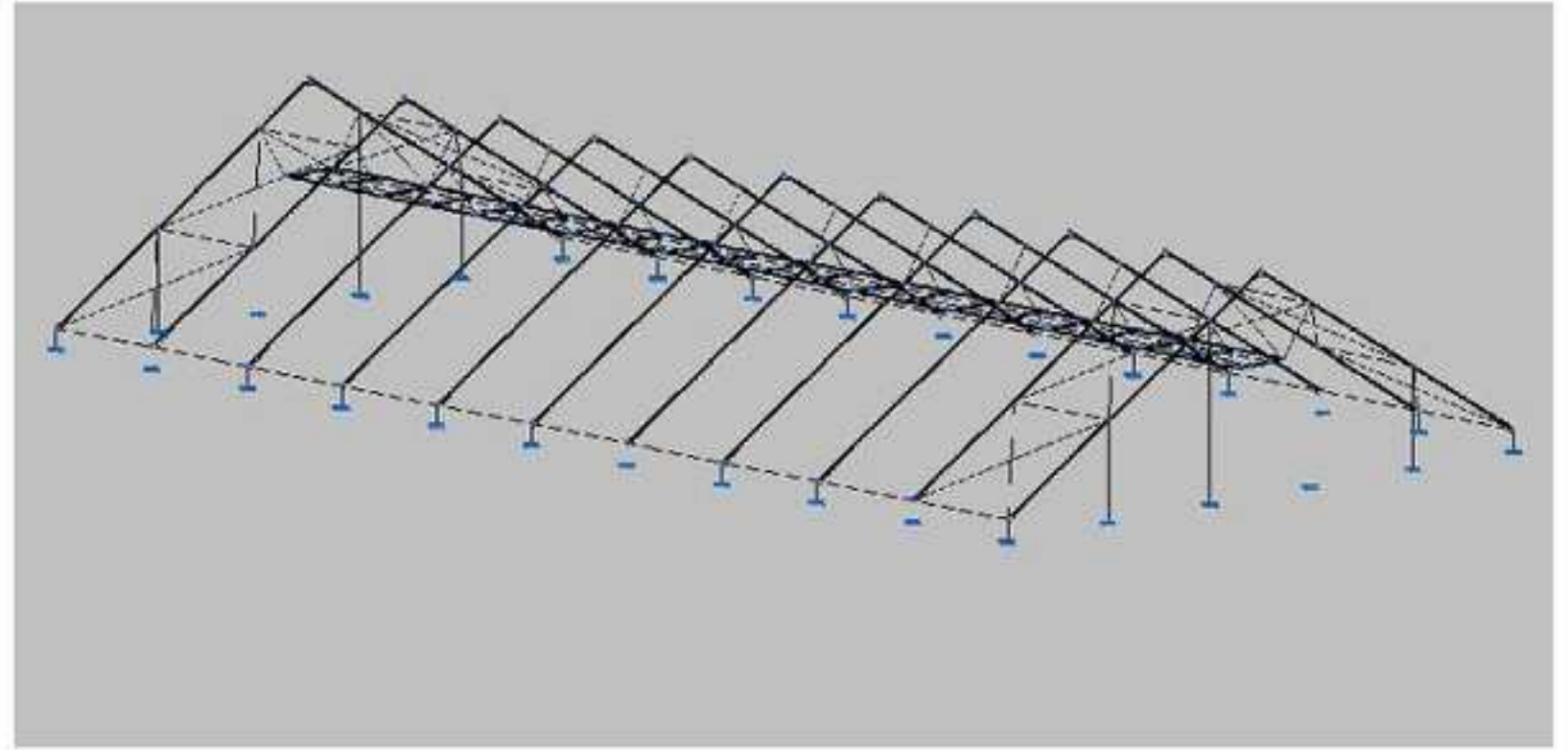


### ESTRUCTURA NAVE ARENERA 25X50 ALTURA 8,5M + 3M DE UN MURO DE HORMIGÓN ARMADO

- Estructura para nave arenera de 25m de luz, diáfana, y 100m de longitud (4 módulos de 25m).
- Se prevé una pasarela en la que se alojará un transportador de banda para 200T/h en toda su longitud para llenado de la nave.
- Fabricación en acero S275JR galvanizado en caliente posteriormente.
- Correas para cerramiento en perfiles en Z galvanizados contornados en frío S220GD y cerramiento en chapa trapezoidal a color.



Todas las estructuras van unidas mediante tornillería calidad 8.8.

Todos los niveles transitables se dispondrá de rodapiés y piso de rejillas electrosoldadas galvanizadas tipo tramex.