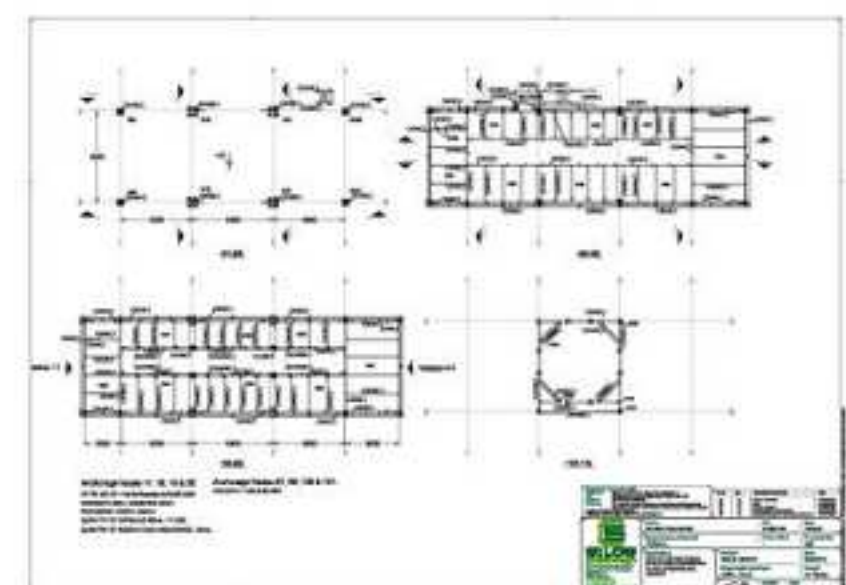
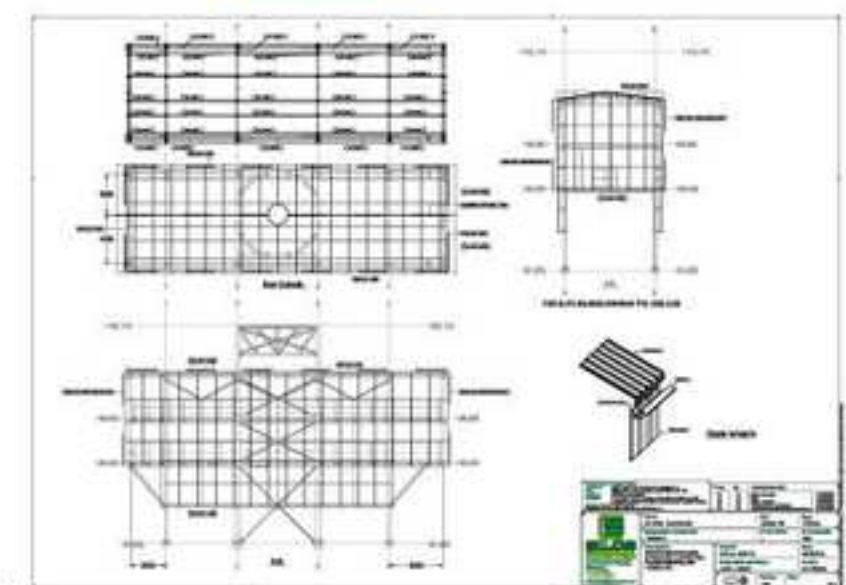
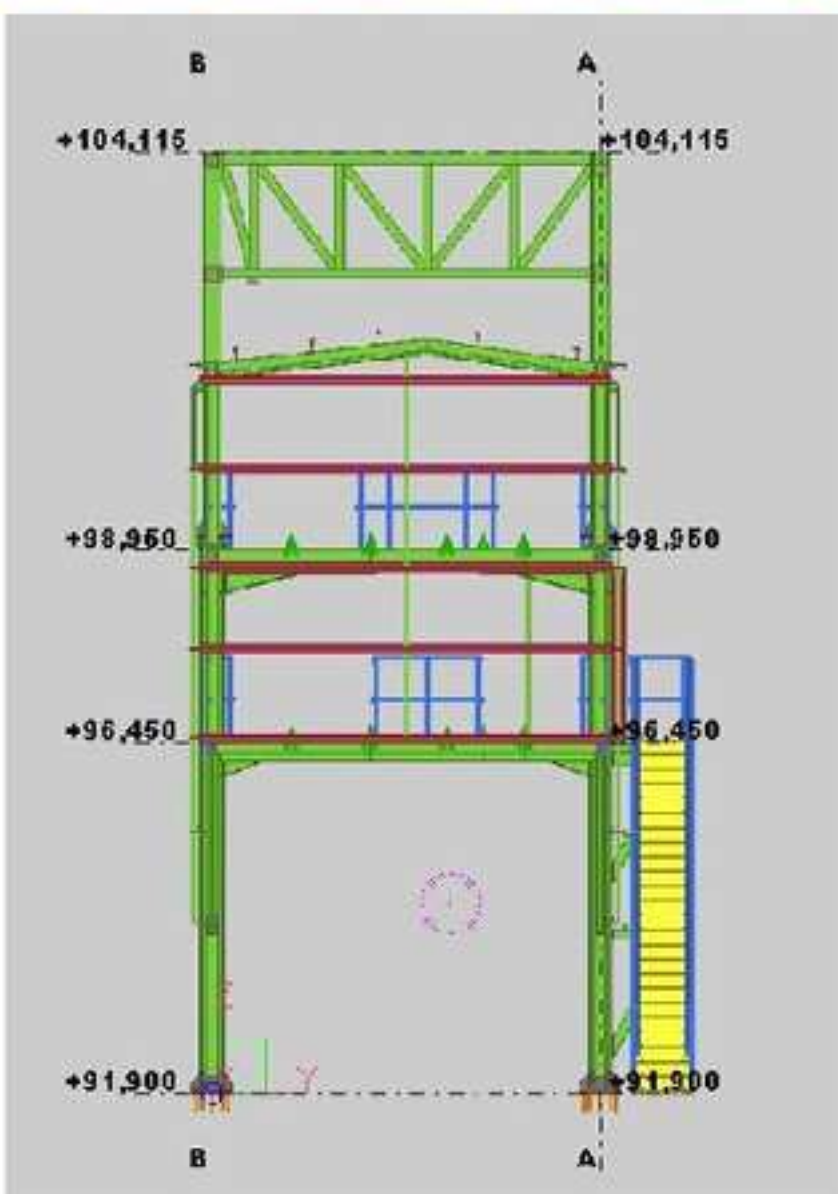
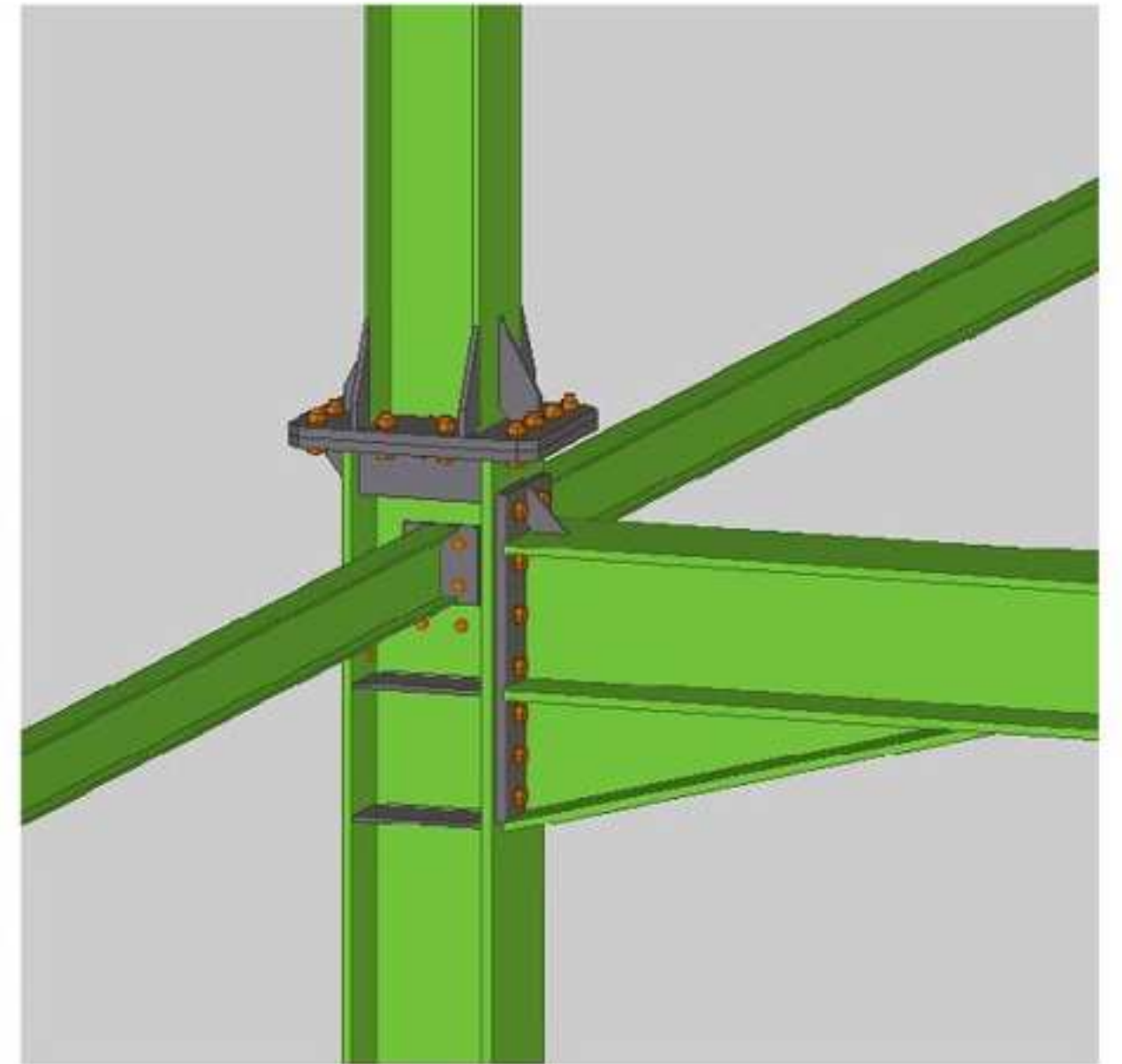
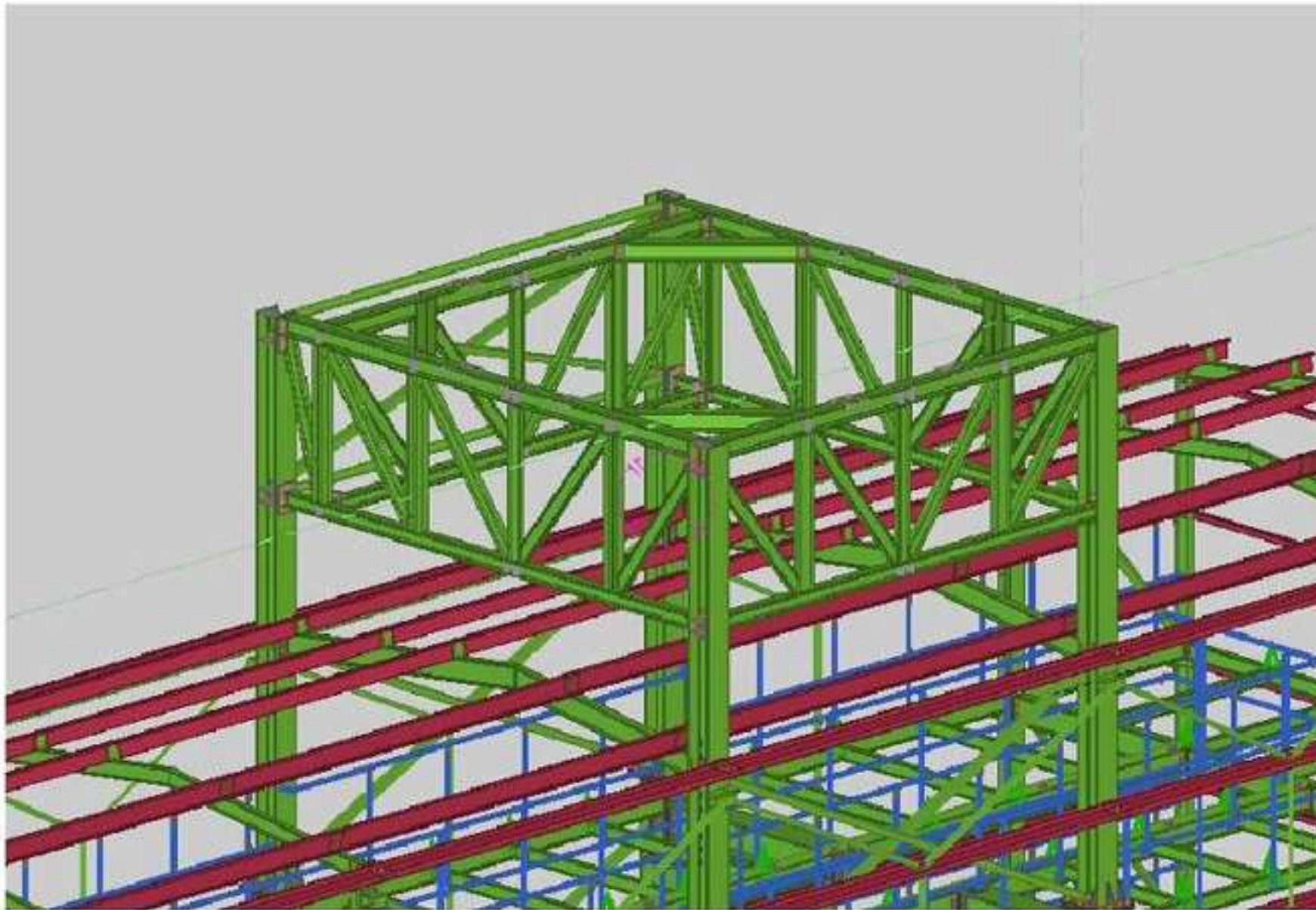
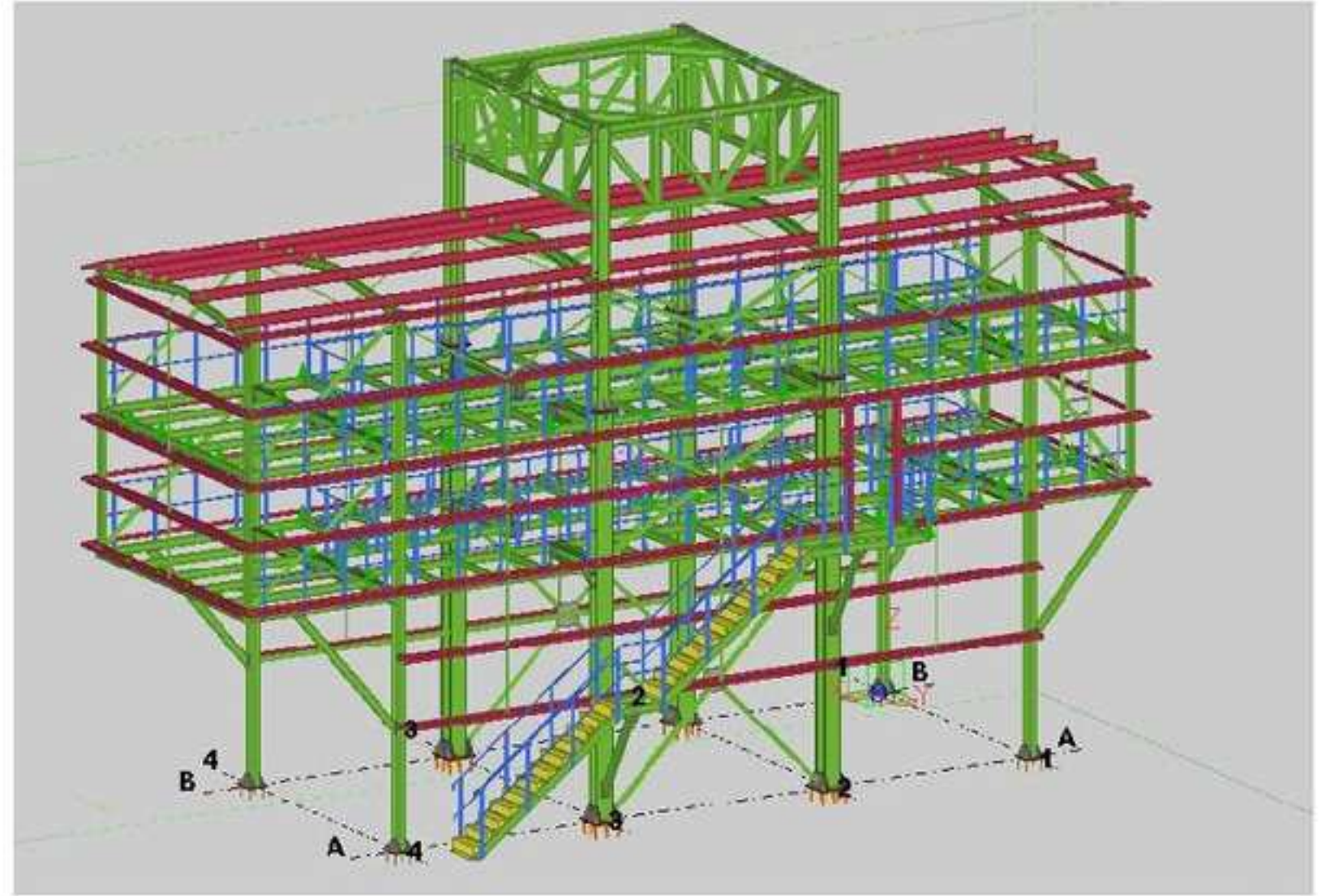


ESTRUCTURA EXPEDICIÓN | REF. FRANCIA03

- Estructura soporte silo 0458/4 y transportador reversible con manga telescópica para carga camión.
- Fabricación en acero S275JR galvanizado en caliente posteriormente.
- La estructura se prevé cerrada, salvo el paso de camión, mediante una subestructura en perfiles en Z galvanizados conformados en frío S220GD y chapa trapezoidal a color.



Todas las estructuras van unidas mediante tornillería calidad 8.8.

Todos los niveles transitables se dispondrá de rodapiés y piso de rejillas electrosoldadas galvanizadas tipo tramex.